

シティハイツ日暮

所在地：中央区日暮通1丁目

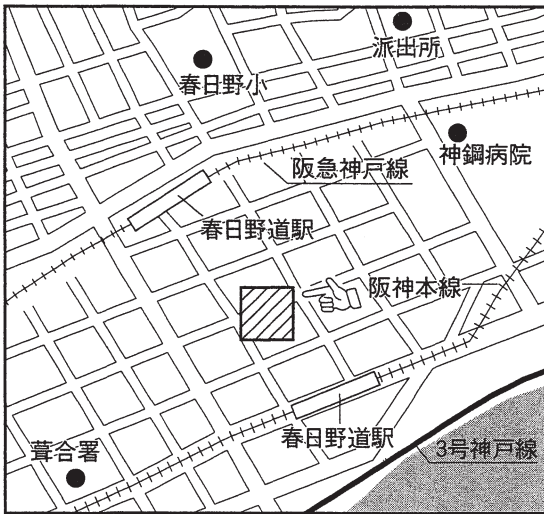
交通機関：阪急電鉄「春日野道」駅から徒歩約4分

阪神電鉄「春日野道」駅から徒歩約3分

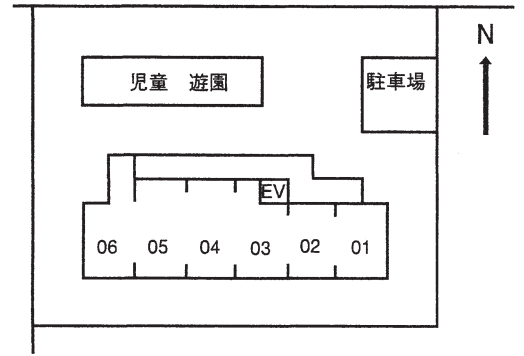
概要：総戸数52戸、11階建 HRC 造、3DK (64m²)、3LDK (69~76m²)、4LDK (75m²)

管理開始年度：昭和63年度

その他：当住宅は、エレベーターが各階に停止しない住宅です。(1, 3, 6, 9階に停止)



附近見取図



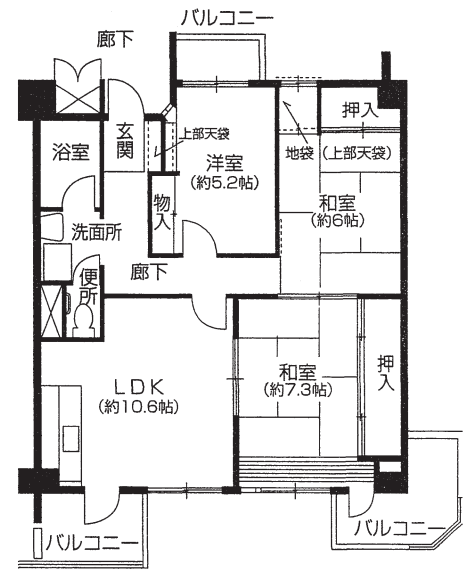
配置図

L-H-7タイプ 3LDK

■住居専用面積 /69.40m²

■バルコニー面積/10.79m²

■合計面積 /80.19m²



L-H-2タイプ 3LDK

■住居専用面積 /72.07m²

■バルコニー面積/12.38m²

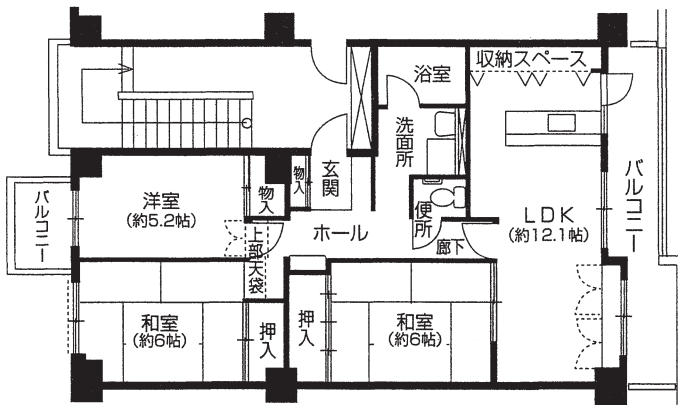
■合計面積 /84.45m²

L-H-4タイプ 4LDK

■住居専用面積 /75.51m²

■バルコニー面積/12.29m²

■合計面積 /87.80m²



平面図

