

# シティハイツハーバーランド

所在地：中央区東川崎町1丁目

交通機関：JR「神戸」駅から徒歩約4分

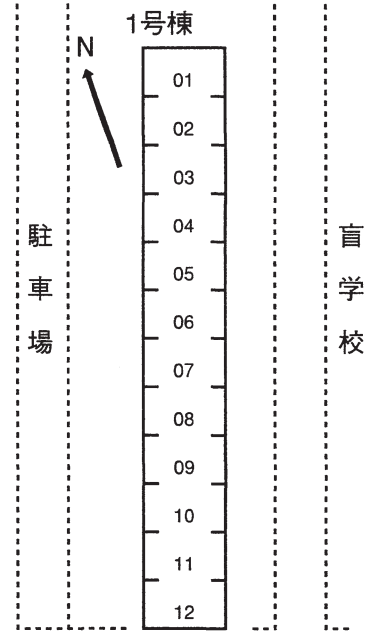
概要：総戸数100戸、9階建SRC造、3LDK(68~69m<sup>2</sup>)、3LDK・S(74~82m<sup>2</sup>)

管理開始年度：平成元年度

その他：当住宅は、エレベーターが各階に停止しない住宅です。(1, 4, 6, 8階に停止)



附近見取図



配置図

## B1タイプ 3LDK

■住居専用面積 /68.88m<sup>2</sup>

■バルコニー面積/16.67m<sup>2</sup>

■合計面積 /85.55m<sup>2</sup>

## C2タイプ 3LDK・S

■住居専用面積 /78.08m<sup>2</sup>

■バルコニー面積/13.62m<sup>2</sup>

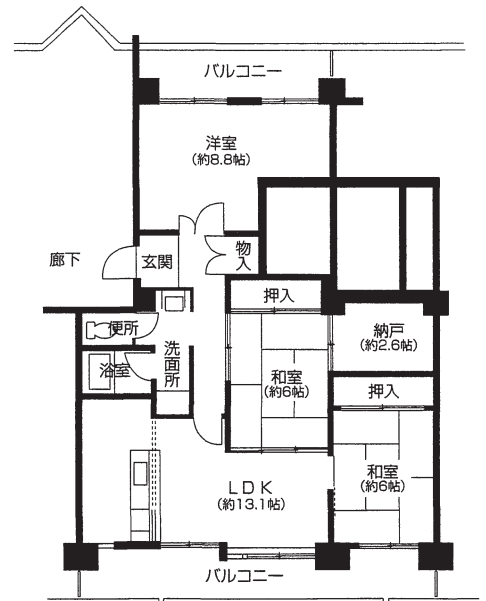
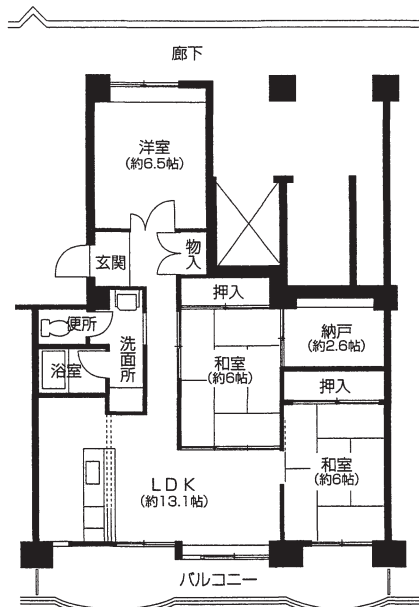
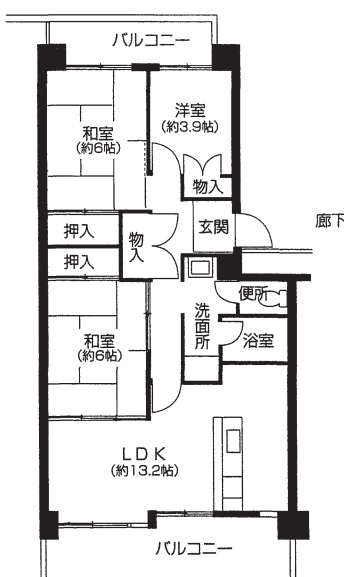
■合計面積 /91.70m<sup>2</sup>

## C1'タイプ 3LDK・S

■住居専用面積 /82.18m<sup>2</sup>

■バルコニー面積/19.27m<sup>2</sup>

■合計面積 /101.45m<sup>2</sup>



平面図